



第6学年学年通信 No.1  
令和3年4月7日号



## 進級おめでとうございます

日を追うごとに温かくなり、希望に満ちた春が訪れました。ご進級おめでとうございます。いよいよ小学校の最高学年になりました。6年生は各行事や委員会、クラブなど、あらゆる活動で学校の中心となります。最高学年としての自覚と責任をもって、行動してほしいと考えています。自分の心の持ち方や日々の言動の積み重ねが、明日を、未来を築いていきます。子供たちが今まで蓄えてきた力を十分発揮し、一人一人がさらに大きく成長していけるよう担任一同協力して全力で取り組んでいきたいと思ひます。

今日から始まる「卒業」までの1年間が充実した日々になるよう、そして、202日後（学校の来る日）には、一人一人が胸を張って堂々と卒業していけるよう、保護者の皆様のご理解ご協力をよろしくお願いいたします。

### 令和3年度 6年担当職員

#### 1組担任 K

3年連続、この学年の担任として関われることを心から嬉しく思っております。子どもたちはもちろん、保護者の方ともより一層信頼関係を深めていきたいと思っておりますので、何かあればお気軽にお話ししていただけるとありがたいです。

#### 2組担任 H

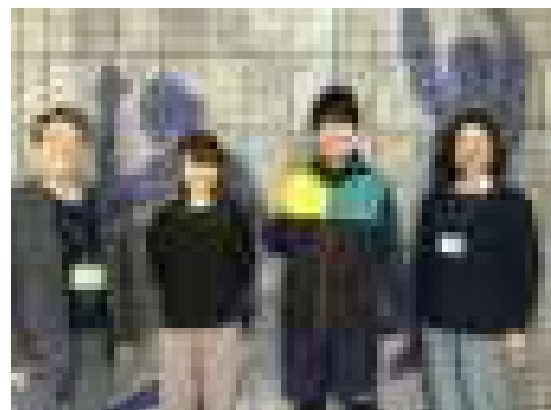
小学校生活最後の1年間を一緒に過ごさせていただくということで、本当に楽しみに感じています。自分自身も成長できるよう、子どもたちと一緒に頑張るつもりですので、よろしくお願いいたします。

#### さくら2組 M

進級おめでとうございます。最上級生になったみなさんと、また一緒に過ごせることをとてもうれしく思います。1年間、よろしくお願いいたします。

#### 学年主任 I

西小7年目になりました。やっとこの学年に関わることができるようになり、とてもうれしく思います。卒業という集大成に向け一日一日を大切に過ごしていきたいと思ひます。よろしくお願いいたします。



**1年間よろしくお願いいたします。**

#### ☆授業でお世話になる先生方☆

算数 N先生 音楽 N先生  
英語 K先生 ALT R先生

今年度も西小学校では、教科担任制を取り入れます。担任以外の教員が授業に入ります。多くの職員で協力して、子供たちの成長を見守っていきます。

## 連絡とお願い

持ち物には必ず記名するよう点検をお願いします。

☆8日（木）から給食が始まります。**エプロン・ナフキン・はし・歯ブラシ・コップ**を忘れずに持たせてください。また、**引き出しや習字道具・絵の具・鍵盤ハーモニカ・音楽バッグ（リコーダー・歌集「みんなのうた」・教科書・音楽ファイル）**などは**12日（月）まで**に用意してください。

☆ノート（国・漢・算・社・理・道徳・自主勉強）は学校で一括購入します。5年生で使い残したノートは、家庭学習に使ってください。

☆健康診断が始まります。「保健だより」をよくご覧ください。**9日（金）に身体計測**があります。**体育着（白半袖・ハーフパンツ）**を持たせてください。髪の毛の長い子は、結び方に気をつけてください。（頭のとっぺんで結ぶと、身長が正しく測れません。）

☆集金は、1日で集金できるように、ご協力をよろしくをお願いします。

**1学期の集金日は4月13日（火）です。金額は10,000円**です。

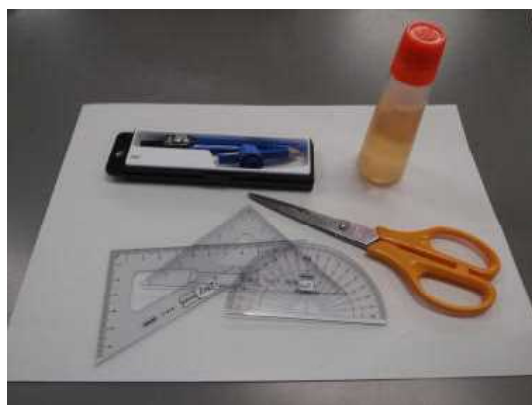
☆基本的な学習習慣および学習態度の育成のために文房具等の学年統一を図りたいと思います。ご理解の上ご協力をお願いします。

### ○筆箱の中身

- ・削った鉛筆5～6本（Bまたは2B。シャープペンシルは使わない。）
- ・赤鉛筆、青鉛筆（赤青鉛筆）
- ・10cm前後のミニ定規（シンプルなもの）
- ・よく消える白い消しゴム1個
- ・名前ペン（油性マジック）

### ○道具袋または引き出しの中に用意しておくもの

- ・はさみ
- ・のり
- ・クーピー（色鉛筆）
- ・分度器
- ・コンパス
- ・三角定規
- ・30cmものさし（ある人）



### ○配付物等たくさんありますので、必ず目を通してください。

- |                            |                    |
|----------------------------|--------------------|
| ※家庭調査票・健康調査票（変更事項の記入）      | <u>4月9日（金）</u> まで  |
| ※歯科検診事前保健調査                | <u>4月9日（金）</u> まで  |
| ※結核に関する問診票・運動器検診問診票（14日配付） | <u>4月19日（月）</u> まで |

### 4月行事予定表

日	曜	朝行事	行事	下校時刻
6	火		9:00 入学式準備	
7	水		新任式・始業式 入学式(12:50) ①家庭調査票・健康調査票配付 ②歯科保健調査配付 ①②ともに提出期限:9日(金)	10:30
8	木	学年集会	あいさつ運動(民生委員) 給食開始 普通5校時	14:55
9	金	学級	身体計測 3校時:校外児童会 普通5校時	14:55
10	土			
11	日			
12	月	学級	6校時:委員会活動	15:15
13	火	読書	集金日(10,000円) 視力検査(めがね持参)	15:45
14	水	朝学習	一斉下校・通学路点検	15:00
15	木	朝学習	結核・運動器検診問診票配付 提出期限:19日(月)	15:45
16	金	1年生を迎える会		15:45
17	土			
18	日			
19	月	忘れ物0・ 生活アンケート		14:40
20	火	読書		15:45
21	水	朝学習	SC勤務 視力再検査6年(めがね持参)	15:45
22	木	学年集会 (委員長認証式)		15:45
23	金	学級	授業参観(詳しくは、学校からの通知でご確認ください) PTA総会(中止)	15:00
24	土			
25	日			
26	月	朝学習		14:40
27	火	交通少年団委嘱式	家庭訪問① 尿検査1次①	14:30
28	水	朝学習	家庭訪問② 尿検査1次②	14:30
29	木		昭和の日	
30	金	学級	家庭訪問③	14:30

☆変更になる場合は、連絡帳等でお知らせします。

☆連絡帳は毎日ご確認いただき、確認の「印」もしくは「サイン」をお願いいたします。

### ○学年通信表題 「For」について○

最高学年である6年生に向けてのメッセージです。8日(木)朝の学年集会で、子供たちにお話しします。詳しくは次号、もしくは子供たちに尋ねていただければと思います。